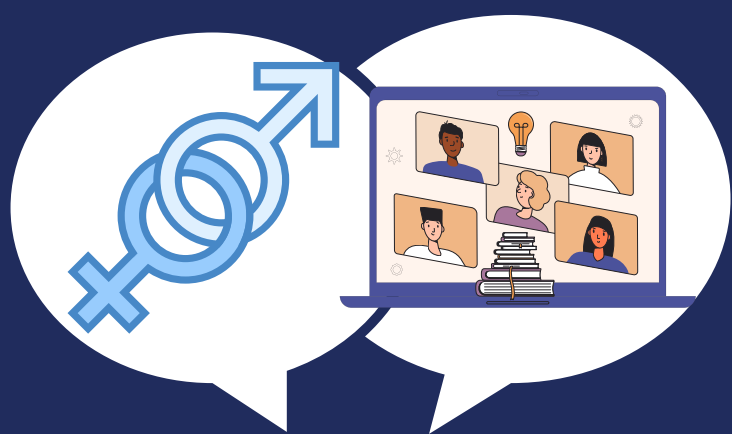


LENGUAJE INCLUYENTE

"Lo que no se nombra, no existe"
Michel Foucault



La forma en cómo utilizamos el lenguaje, refleja las creencias, los valores y los prejuicios, y en muchas ocasiones se expresan de forma inconsciente.

Es importante modificarlo, porque en el lenguaje, tradicionalmente, sólo se nombra a los hombres invisibilizando la participación de las mujeres.

VENTAJAS

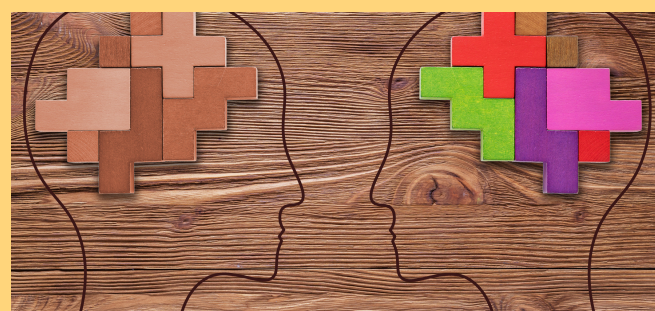
✓ Utilizar el genérico masculino, evidencia que el sujeto masculino es el protagonista central del discurso social, utilizar el lenguaje incluyente visibiliza las aportaciones de todas las personas.



✓ Utilizar el lenguaje incluyente dentro de las aulas favorece al trato equitativo entre el alumnado.



✓ No se justifican los comportamientos y actividades en función del sexo.



✓ Se visibiliza que la ternura, el deseo, solidaridad y raciocinio-lógico no son exclusivas de ningún sexo sino construcciones sociales.

